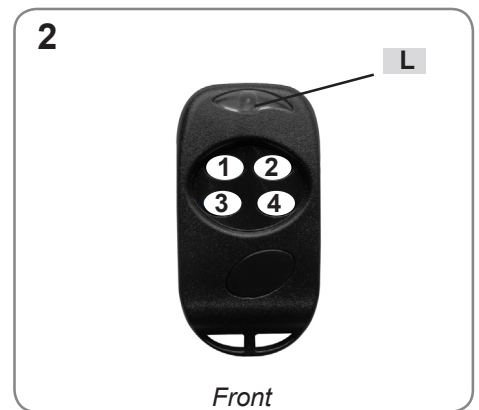
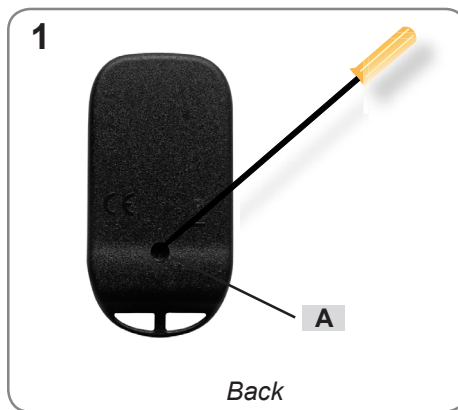


# ROX-QCD4

ROX-QCD4\_280311\_VXX04\_IT-ES-DE



## IT Radiocomando Quarzato e 433 Mhz

### ► BATTERIA E APERTURA [1]

Aprire il guscio con l'aiuto di un cacciavite a stella per rimuovere la vite **A** di bloccaggio. In caso di sostituzione delle batterie verificare la corretta polarità.

**Conservare le batterie fuori dalla portata dei bambini. Consegnare le batterie agli appositi centri per lo smaltimento.**

### ► AUTOGENERAZIONE CODICI [2]

Il radiocomando nasce dalla fabbrica solo con un codice di collaudo sul primo tasto, il resto è vuoto. Questa procedura genera nuovi codici per tutti i pulsanti e cancella quelli precedentemente memorizzati.

#### (433Mhz)

- Premere pulsante **1** e subito dopo il pulsante **4** mantenendoli premuti entrambi.
- Attendere circa 8 secondi e il led **L** inizierà a lampeggiare velocemente.
- Lasciare il pulsante **1** e dopo qualche istante il pulsante **4**

#### (Frequenze Quarzate)

- Premere pulsante **3** e subito dopo il pulsante **2** mantenendoli premuti entrambi.
- Attendere circa 8 secondi e il led **L** inizierà a lampeggiare velocemente.
- Lasciare il pulsante **3** e dopo qualche istante il pulsante **2**

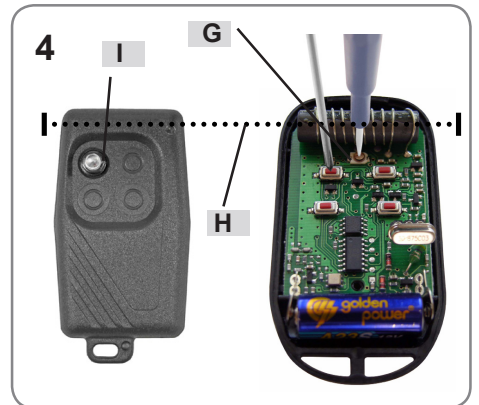
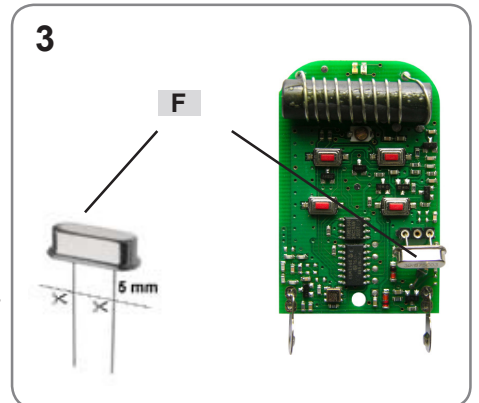
Ora in ogni pulsante si è generato un codice diverso su più di un miliardo di combinazioni diverse.

### ► INSERIMENTO DEL QUARZO E ACCORDATURA [3-4]

Nell'apposita sede autobloccante inserire il quarzo **F** dopo averlo scelto nella frequenza e tagliato come in figura. Posizionare l'accordatore **I** con l'antenna del radiocomando in linea **H** Premere con l'aiuto di una matita uno dei pulsanti e mantenendolo premuto, agire delicatamente ed accuratamente con il cacciavite ceramico sulla vite **G**, fino ad ottenere il massimo della luminosità dell'accordatore **I**. A questo punto il radiocomando è accordato in base a quello specifico quarzo inserito.

### ► APPRENDERE UN CODICE [5]

- (433Mhz) Premere pulsante **1** e subito dopo il pulsante **4**, rilasciarli contemporaneamente.
- (Quarzo) Premere pulsante **3** e subito dopo il pulsante **2** rilasciarli contemporaneamente.
- Il led **L** rimane acceso per 5 secondi, è il tempo limite per la programmazione.
- Durante questo tempo premere e mantenere premuto il pulsante scelto per la copia, può essere indifferentemente 1, 2, 3, 4.
- Premere e mantenere premuto il pulsante del radiocomando **X** compatibile di cui si vuole copiare il codice ed avvicinarli come indicato nella foto **5**, facendo in modo che l'antenna del radiocomando da copiare **X**, solitamente posta nella parte anteriore (verificare sempre la posizione aprendo il TX), sia vicinissima al componente ricettivo del **ROX-QCD4**.



Il led **L** trillerà per un attimo irregolarmente per poi lampeggiare regolarmente ad indicare l'avvenuto apprendimento.



## ES Mando con cuarzo y 433.92 Mhz

### ► BATERIA Y ABERTURA DEL CONTENEDOR [1]

Abrire el contenedor con precaucion utilizando un destornillador a estrella para sacar el tornillo de bloque **A**. En caso de sustitucion de la bateria controlar la polaridad correcta. Mantenga la bateria lejos del alcance de los niños . **Llevar las baterias en centros de eliminacion de desperdicios.**

### ► INSERTAR EL CUARZO Y REGLAR LA FRECUENCIA [3-4]

Insertar el cuarzo **F** en el sitio despues la eleccion de la frecuencia. Positionar el regulador **I** en linea con la antena del mando. Pulsar el boton del mando y mantenercelo pulsado, torcer con un destornillador ceramico el tornillo **G**, hasta que la luz del regulador **I** empieza. El mando esta reglado con la frecuencia del cuarzo insertado.

### ► GENERAR UN CÓDIGO [2]

El mando tiene un código de prueba en el primero botón, el resto de los botones no tienen códigos. Esta operacion genera nuevos códigos en todos los botones y cancelas los códigos antes memorizados.

#### (433 Mhz)

- Pulsar en sucesion los botones **1** y **4** y mantener ambos pulsados.
  - Esperar que la luz **L** empiece a titilar mas rapidamente (esto sucede unos 8 segundos despues).
  - Luego soltar el botón **1** y, despues el botón **4**
- (Frecuencias con cuarzo)**
- Pulsar en sucesion los botones **3** y **2** y mantener ambos pulsados.
  - Esperar que la luz **L** empiece a titilar mas rapidamente (esto sucede unos 8 segundos despues)
  - Pulsar en sucesion los botones **3** y **2** y dejarlos en sucesion.

En este momento cada botón del mando tiene su propio código, escogido al azar de entre 1.000.000.000 posibilidades diferentes

### ► APRENDER UN CÓDIGO [2-5]

#### (433Mhz)

Pulsar en sucesion los botones **1** y **4** y luego dejarlos simultaneamente

#### (Cuarzo)

Pulsar en sucesion los botones **3** y **2** y luego dejarlos simultaneamente.

- En este momento la luz **L** permanece encendida por 5 segundos, el tiempo limite para proceder a la programacion.
- Pulsar y mantener pulsado el botón del transmisor **ROX-QCD4** donde quieras copiar el código, indiferentemente botones **1, 2, 3, 4**.
- Pulsar y mantener pulsado el botón del transmisor **X** compatible donde quieras copiar el código y acercar los dos mandos como indicado en la foto 5, posicionar la antena del mando compatible **X** (normalmente esta en la parte anterior) cerca a la parte receptora del **ROX-QCD4**.
- La luz roja del mando **ROX QC** al contacto preciso entre la parte sensible (mirar foto **D** pagina siguiente) y la antena del mando **X** compatible, empieza a titilar irregularmente, desde este momento empieza el aprendizaje.

Esperar hasta que la luz verde del mando **ROX-QCD4** empieza a titilar regularmente y soltar los dos botones.

## DE Quartz und 433.92 Mhz Fernbedienung

### ► BATERIA Y ABERTURA DEL CONTENEDOR

Öffnen mit einem Schraubenzieher das Gehäuse und nehmen Sie den Schraub **A** weg. Beim Batteriaustausch prüfen Sie die Polarität. Halten Sie Batterien von Kindern fern. **Es liegt in der Verantwortung des Anwenders/Besitzers, dieses Gerät und andere elektrische und elektronische Geräte über die dafür zuständigen und von der Regierung oder örtlichen Behörden dazu bestimmten Sammelstellen zu entsorgen.**

### ► QUARTZ HINFÜGEN UND FREQUENZABSTIMMUNG [3-4]

Fügen Sie den Quartz in dem selbstsperrende Sitz hinein. Liegen Sie den Frequenzabstimmer in der Nähe von dem Antenne der Fernbedienung. Drücken Sie die Taste der Fernbedienung und halten Sie gedrückt, drehen Sie den Potentionmeter mit einem keramik Schrauber solange das Licht des Frequenzabstimmer eingeschaltet ist. Jetzt ist die Frequenz der Fernbedienung abgestimmt.

### ► CODEERZEUGUNG [2]

Die Fernbedienung hat schon einen Testcode im ersten Kanal, die andere Taste sind lehr.. Die folgende Prozedur programmiert die Fernbedienung und diese Vorgangsweise loescht alle vorher gespeicherten Codes.

#### (433 Mhz)

- Druecken Sie den Knopf **1** und dann den Knopf **4**. Halten Sie beide gedrueckt.
- Warten Sie 8 Sekunden, bis das Led schneller blinkt
- Jetzt lassen Sie den Knopf **1** los und dann auch Knopf **4**.

#### (Quartz Frequenz)

- Druecken Sie den Knopf **3** und dann den Knopf **2**. Halten Sie beide gedrueckt
- Warten Sie 8 Sekunden, bis das Led schneller blinkt

Jetzt lassen Sie den Knopf **3** los und nach einer Weile auch Knopf **2**. Jetzt hat jeder Taste einen verschiedenen Code, den von milliarden Kombinationen ist.

### ► KODE EINLERNEN [ 2-5]

**(433Mhz)** Druecken Sie den Knopf **1** und dann den Knopf **4**. Lassen Sie beide los.

**(Quartz Frequenz)** Druecken Sie den Knopf **3** und dann den Knopf **2**. Lassen Sie beide los.

- Das LED bleibt fuer 5 Sek eingeschaltet, das ist die Programmierungszeit.
- In der Programmierungszeit drücken Sie und halten Sie gedrückt irgendwelche Taste der **ROX-QCD4 1,2,3,4**.
- Halten Sie die beide Handsender eng zusammen, druecken Sie (bevor die 5 Sek. vorbei sind) die Taste der zu kopierende Fernbedienung und dann die Taste des **ROX-QCD4**, auf der der Code gespeichert werden soll.

Das Licht wird zuerst unregelmässig blinken und dann regelmässig um die Operation zu bestätigen.

## ■ DICHIARAZIONE DI CONFORMITA' ■ DECLARACIÓN CE DE CONFORMIDAD ■ KONFORMITÄTSERKLÄRUNG

- Il radiocomando **ROX-QCD** é conforme ai requisiti essenziali delle seguenti norme:
- The remote control **ROX-QCD4** corresponds to the essential norms:
- L'émetteur **ROX-QCD4** est conforme aux principales directives des normes suivantes:

**ETSI EN 301 489-3 EN 300 220-1**  
**EN 300 220-3 EN 60950: 1997**

- Io sottoscritto amministratore Ernestino Bandera, dichiaro che: l'apparato sopra definito è stato provato nella configurazione tipica di installazione e soddisfa i requisiti essenziali di protezione delle direttive:
- Me Ernestino Bandera the administrator, declares that the remote control has been tested in a typical installation and satisfies all essential requirements of the directives:
- Je soussigné, Ernestino Bandera, administrateur, déclare que l'appareil a été testé dans une installation typique et qu'il est conforme aux principales directives de protection des normes:

### 99/5/CE

Ernestino Bandera  
Busto Arsizio, 01.10.2010



## ■ FREQUENZE DI TRASMISSIONE ■ FRECUENCIA DE LA TRANSMISIÓN ■ SENDEFREQUENZEN

EU 433,92Mhz

FREQUENZE QUARZATE:  
Usare solo le frequenze autorizzate.

QUARTZ FREQUENCY:  
use only permitted transmission frequency

BASSE FRÉQUENCE  
utiliser seulement fréquences autorisées



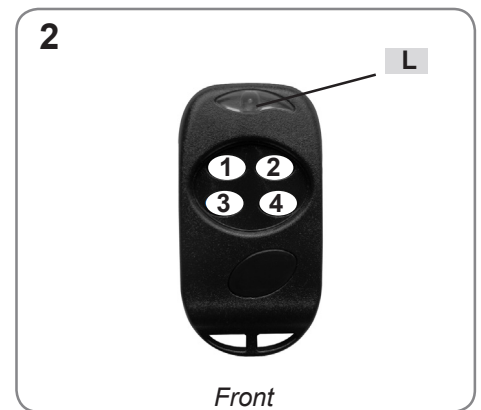
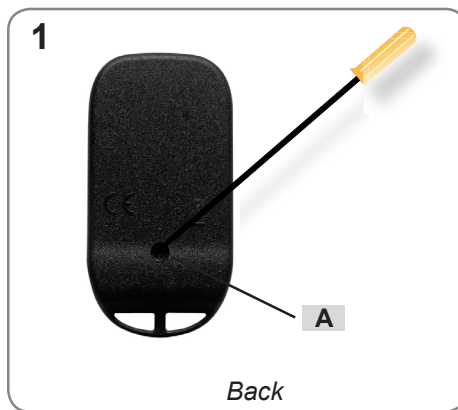
[www.nologo.info](http://www.nologo.info)  
[www.ebtechnology.it](http://www.ebtechnology.it)



- Informazioni sulle certificazioni nel sito web
- Information on the certification web site
- Informations sur le site Web de la certification

# ROX-QCD4

ROX-QCD4\_280311\_VXX04\_IT-GB-FR



## IT Radiocomando Quarzato e 433 Mhz

### ► BATTERIA E APERTURA [1]

Aprire il guscio con l'aiuto di un cacciavite a stella per rimuovere la vite **A** di bloccaggio. In caso di sostituzione delle batterie verificare la corretta polarità.

**Conservare le batterie fuori dalla portata dei bambini. Consegnare le batterie agli appositi centri per lo smaltimento.**

### ► AUTOGENERAZIONE CODICI [2]

Il radiocomando nasce dalla fabbrica solo con un codice di collaudo sul primo tasto, il resto è vuoto. Questa procedura genera nuovi codici per tutti i pulsanti e cancella quelli precedentemente memorizzati.

#### (433Mhz)

- Premere pulsante **1** e subito dopo il pulsante **4** mantenendoli premuti entrambi.
- Attendere circa 8 secondi e il led **L** inizierà a lampeggiare velocemente.
- Lasciare il pulsante **1** e dopo qualche istante il pulsante **4**

#### (Frequenze Quarzate)

- Premere pulsante **3** e subito dopo il pulsante **2** mantenendoli premuti entrambi.
- Attendere circa 8 secondi e il led **L** inizierà a lampeggiare velocemente.
- Lasciare il pulsante **3** e dopo qualche istante il pulsante **2**

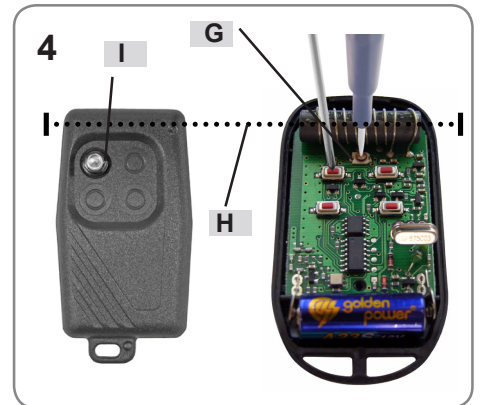
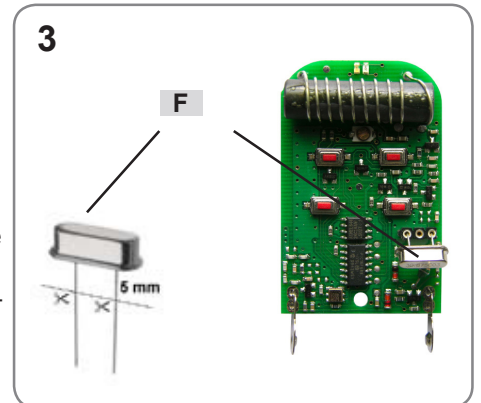
Ora in ogni pulsante si è generato un codice diverso su più di un miliardo di combinazioni diverse.

### ► INSERIMENTO DEL QUARZO E ACCORDATURA [3-4]

Nell'apposita sede autobloccante inserire il quarzo **F** dopo averlo scelto nella frequenza e tagliato come in figura. Posizionare l'accordatore **I** con l'antenna del radiocomando in linea **H** Premere con l'aiuto di una matita uno dei pulsanti e mantenendolo premuto, agire delicatamente ed accuratamente con il cacciavite ceramico sulla vite **G**, fino ad ottenere il massimo della luminosità dell'accordatore **I**. A questo punto il radiocomando è accordato in base a quello specifico quarzo inserito.

### ► APPRENDERE UN CODICE [5]

- (433Mhz) Premere pulsante **1** e subito dopo il pulsante **4**, rilasciarli contemporaneamente.
- (Quarzo) Premere pulsante **3** e subito dopo il pulsante **2** rilasciarli contemporaneamente.
- Il led **L** rimane acceso per 5 secondi, è il tempo limite per la programmazione.
- Durante questo tempo premere e mantenere premuto il pulsante scelto per la copia, può essere indifferentemente 1, 2, 3, 4.
- Premere e mantenere premuto il pulsante del radiocomando **X** compatibile di cui si vuole copiare il codice ed avvicinarli come indicato nella foto **5**, facendo in modo che l'antenna del radiocomando da copiare **X**, solitamente posta nella parte anteriore (verificare sempre la posizione aprendo il TX), sia vicinissima al componente ricettivo del **ROX-QCD4**.



Il led **L** trillerà per un attimo irregolarmente per poi lampeggiare regolarmente ad indicare l'avvenuto apprendimento.





## GB Remote Control

### ▶ BATTERY AND OPENING OF THE REMOTE CONTROL [1]

Open the box with a screwdriver removing fixing screw **A**. When the battery is replaced, check the polarity. **Keep the battery away from children. Dispose of the old battery in the correct manner and according to your local regulations.**

### ▶ QUARTZ INSERT AND ADJUSTMENT OF THE FREQUENCY [3-4]

In the right socket, insert the chosen quartz **F**. Put the frequency adjuster **I** in line with the antenna of the remote control **H**. Press one of the buttons and keep it pressed whilst turning the potentiometer **G** slowly with a ceramic screwdriver until the adjuster's light is at the brightest. Now the frequency of the remote control is adjusted to that of the chosen quartz.

### ▶ CODE GENERATION [2]

#### (433 Mhz)

- Push the button **1** and after the button **4** and keep both pressed.
- The LED **L** now is flashing slowly.
- Wait at about 8 seconds and it will start to flashing faster.
- Leave the button **1** and after a while the button **4**

#### Low frequency ( with oscillator)

- Push the button **3** and after the button **2** and keep both pressed.
- Wait at about 8 seconds and led **L** will start to flashing faster.
- Leave the button **3** and after a while the button **2**.

Now every button has a generated code from millions of different combinations.

### ▶ HOW TO LEARN A CODE [2-5]

#### (433Mhz)

Push the button **1** after a while the button **4** and leave them in the same time.

#### Low frequency (with oscillator)

Push the button **3** and after a while the button **2** and leave them in the same time.

- The led **L** is lit for 5 seconds, and this is the time to memorise the original code.
- During this time press and keep pressed one button where you want to memorize the code (you can choose from the button 1,2,3,4)
- Press and keep pressed the button of the original remote control **X** as shown in the picture no.5, pay attention that the antenna of the original remote control **X**, usually in front of the remote control (check it by opening the remote control) should be as near as possible of the antenna of the **ROX-QCD4**
- The light **L** flashes fastly for a while and then it flashes regularly to confirm that the code has been copied.

## FR Emetteur

### ▶ CHANGEMENT DE BATERIE [1]

Ouvrir le boîtier avec un tournevis pour enlever la vis de blocage **A**. En cas de changement de batterie il faut contrôler la polarité. **Merci de tenir les batteries éloigner des enfants. Les batteries ne doivent pas être jetées aux ordures ménagères mais rapportées auprès d'un centre de tri sélectif.**

### ▶ INSERTION DE QUARTZ ET SYNCRONISATION DE LA FREQUENCE [3-4]

Prendre le quartz de la fréquence voulue (par exemple 30875MHZ), puis l'insérer comme en **F** sur la photo. Positionner l'accordeur en ligne avec l'antenne de l'émetteur. Appuyer sur une des deux touches **G** sans la relâcher et tourner le potentiomètre très doucement avec un tournevis céramique dans le sens des aiguilles d'une montre jusqu'à ce que l'accordeur s'allume au maximum. Maintenant la fréquence de l'émetteur est réglée selon le quartz inséré.

### ▶ AUTOGENERATION DES CODES [2]

L'émetteur dispose d'un code de production sur le premier touche, les autres touches n'ont pas des codes. Cette procédure génère de nouveaux codes pour toutes les touches et efface les codes précédemment mémorisés.

#### (433 Mhz)

- Appuyer sur la touche **1** puis sur la touche **4** et les maintenir appuyées.
- Attendre 8 secondes pour qu'elle clignote rapidement.
- Relâcher le touche **1** et après quelque instant le touche **4**

#### (Quartz)

- Appuyer sur la touche **3** puis sur la touche **2** et les maintenir appuyées.
- Attendre 8 secondes pour qu'elle clignote rapidement
- Relâcher le touche **3** et après quelque instant le touche **2**

Maintenant un code a été généré sur chaque touche parmi des millions de combinaisons possibles.

### ▶ APPRENDRE UN CODE [2-5]

(433Mhz) Appuyer sur la touche **1** et la touche **4** simultanément: la lumière **L** clignote

(Quartz) Appuyer sur la touche **3** et la touche **2** simultanément: la lumière **L** clignote

- Relâcher simultanément les 2 touches : la lumière **L** reste fixe pendant 5 secondes
- Pendant ces 5 secondes maintenir appuyé une touche de la télécommande **ROX-QC** (1,2,3,4) et faire de même sur la touche de la télécommande originale a copié.
- Approcher les télécommandes comme indiqué sur la photo 5.
- L'antenne de la télécommande originale **X** se trouve normalement dans la partie antérieure, (ouvrir l'émetteur pour contrôler la position de l'antenne). La télécommande d'origine doit être la plus proche possible de l'antenne du **ROX-QCD4**. Le mieux est de positionner les deux télécommandes dos à dos.

La lumière **L** clignote un instant irrégulièrement puis clignote régulièrement pour indiquer que la procédure d'apprentissage c'est bien déroulée.

## ■ Dichiarazione di conformità

## ■ Conformity declaration

## ■ Déclaration de conformité

■ Il radiocomando **ROX-QCD4** é conforme ai requisiti essenziali delle seguenti norme:

■ The remote control **ROX-QCD4** corresponds to the essential norms:

■ L'émetteur **ROX-QCD4** est conforme aux principales directives des normes suivantes:

**ETSI EN 301 489-3      EN 300 220-1**  
**EN 300 220-3      EN 60950: 1997**

■ Io sottoscritto amministratore Ernestino Bandera, dichiaro che: l'apparato sopra definito è stato provato nella configurazione tipica di installazione e soddisfa i requisiti essenziali di protezione delle direttive:

■ Me Ernestino Bandera the administrator, declares that the remote control has been tested in a typical installation and satisfies all essential requirements of the directives:

■ Je soussigné, Ernestino Bandera, administrateur, déclare que l'appareil a été testé dans une installation typique et qu'il est conforme aux principales directives de protection des normes:

## 99/5/CE

Ernestino Bandera  
Busto Arsizio, 01.10.2010



## ■ Frequenze di trasmissione autorizzate

## ■ Permitted transmission frequency

## ■ Fréquence de transmission autorisées

EU      433,92Mhz

## FREQUENZE QUARZATE:

Usare solo le frequenze autorizzate.

## QUARTZ FREQUENCY:

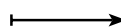
use only permitted transmission frequency

## BASSE FRÉQUENCE

utiliser seulement fréquences autorisées



[www.nologo.info](http://www.nologo.info)  
[www.ebtechnology.it](http://www.ebtechnology.it)



■ Informazioni sulle certificazioni nel sito web  
■ Information on the certification web site  
■ Informations sur le site Web de la certification