

ITA / ENG

Grazie per
aver scelto

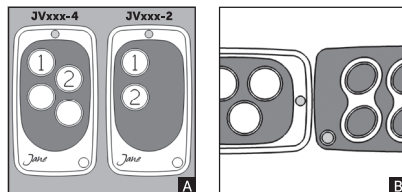
TELECOMANDO

Jane

LED
VERDE

JANE V è esteticamente uguale ai modelli JANE F / R e si distingue solo per il **led** colore **VERDE**.

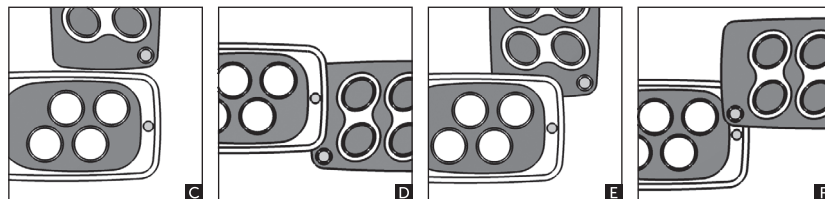
JANE V apprende codice e frequenze diverse per ogni singolo tasto.



Se nella fase **4** l'intermittenza continua terminando con lo spegnimento del led, significa che l'**AUTOAPPRENDIMENTO** non è andato a buon fine, e quindi mantiene codice e frequenza originario o quello precedentemente memorizzato.

Per alcuni radiocomandi con frequenza 433.92 MHz che trasmettono un segnale troppo potente, la procedura di **AUTOAPPRENDIMENTO** avviene posizionando gli stessi ad una distanza di circa 2cm uno dall'altro.

La fase **2** di **AUTOAPPRENDIMENTO** può variare in seguito a queste condizioni: posizione dell'antenna o segnale debole. In entrambi i casi si procede avvicinando il più possibile le antenne dei 2 telecomandi (vedi esempio figura C, D, E, F).



AUTOAPPRENDIMENTO

1 - PREMERE IL TASTO 1 E 2 DEL JANE CONTEMPORANEAMENTE (FIGURA A) E QUANDO IL LED VERDE INIZIA A LAMPEGGIARE RILASCIARLI ENTRAMBI

Quando il led lampeggia avete un tempo limite di 20 secondi prima di procedere alla fase successiva.

2 - POSIZIONARE IL JANE E IL RADIOCOMANDO ESTERNO COME FIGURA B

3 - PREMERE E MANTENERE PREMUTO PRIMA IL TASTO SCELTO DEL RADIOCOMANDO ESTERNO E SUCCESSIVAMENTE UNO DEI TASTI DEL JANE CON IL QUALE DESIDERATE FARE LA COPIA (NON VICEVERSA!)

Ora il JANE procederà alla scansione di tutte le frequenze misurando il livello di segnale di ognuna di esse e una volta individuata quella giusta, acquisirà il codice.

Nel caso di un telecomando esterno a segnale corto, ripremere il tasto.

4 - ATTENDERE FINO A QUANDO IL LED VERDE DEL JANE TERMINA DI LAMPEGGIARE (DIVENTANDO FISSO), SI SPENGERA' AUTOMATICAMENTE

Questa operazione dura circa 8 secondi.

5 - RILASCIARE ENTRAMBI I TASTI

Per codificare il successivo tasto del telecomando JANE ripetere tutte le fasi di **AUTOAPPRENDIMENTO** premendo un altro tasto del telecomando esterno o di un altro telecomando.

CARATTERISTICHE TECNICHE

Frequenza	433 - 868 MHz
Alimentazione	batteria 3v al litio (tipo CR2032)
Codifica	codice FISSO
Numero canali	2 - 4
Consumo in trasmissione	23 mA
Tipo oscillatore	SAW

Garanzia: 24 mesi

Fabbricazione e tecnologia: 100% made in Italy

Dichiarazione di conformità

Il sottoscritto **Luigino Pellattiero**, in qualità di legale rappresentante della ditta **ITALFILE srl**, dichiara che il radiocomando **JVxxx-4 / JVxxx-2**, anno di fabbricazione 2012, è stato costruito rispettando le seguenti norme:

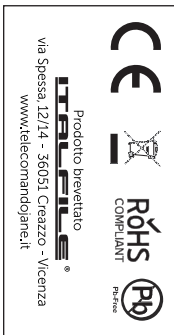
Direttiva 2004/108/CE - nota come Direttiva Compatibilità Elettromagnetica

Direttiva 2002/95/CE - nota come direttiva RoHS

Ed è quindi conforme alle normative vigenti.

Prodotto brevettato.

ITALFILE srl
L'amministratore
Luigino Pellattiero



Via Spessa, 12/14 - 36051 Creazzo - Vicenza
www.telecomandojane.it

ITA / ENG

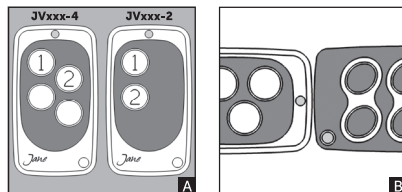
Thank you
for choosing

Jane

GREEN
LED

JANE V has the same appearance as the JANE F/R models. The only difference is the **GREEN LED**.

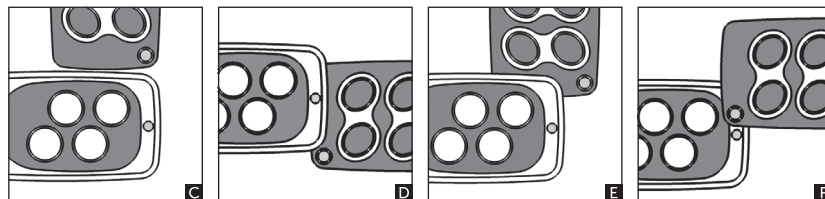
JANE V learns a different code and frequencies for each individual key.



During **step 4**, if flashing continues ending with the LED shutting off, this means the **SELF-LEARNING** was not successful and therefore the original code and frequency or the previously memorized one remains.

For some remotes with a frequency of 433.92 MHz transmitting a signal that is too strong, the **SELF-LEARNING** procedure is done while keeping them at a distance of about 2 cm from each other.

Step 2 of SELF-LEARNING can vary under the following conditions: Antenna position or weak signal. In both cases, hold the antennas of the 2 remotes as close together as possible (see example in figures C, D, E and F).



SELF-LEARNING

1 - PRESS JANE KEYS 1 AND 2 SIMULTANEOUSLY (FIGURE A) AND WHEN THE GREEN LED STARTS TO FLASH, RELEASE BOTH

When the LED flashes you only have 20 seconds before moving on to the next step.

2 - POSITION THE JANE AND EXTERIOR REMOTE CONTROL AS IN FIGURE B

3 - PRESS AND HOLD FIRST THE CHOSEN KEY ON THE EXERIOR REMOTE AND THEN ONE OF THE JANE KEYS THAT YOU WISH TO COPY (NOT VICE VERSA!)

Now the JANE will scan all of the frequencies, measuring the signal level of each one and once it has identified the right one it will acquire the code.

For an external remote control with short signal, press the key again.

4 - WAIT UNTIL THE GREEN LED ON THE JANE STOPS FLASHES (BECOMING STEADY), IT WILL TURN OFF AUTOMATICALLY

This operation lasts about 8 seconds.

5 - RELEASE BOTH KEYS

To program the next button on the JANE remote, repeat all of the **SELF-LEARNING** steps, pressing another key on the exterior remote or other remote.

TECHNICAL CHARACTERISTICS

Frequency	433 - 868 MHz
Supply	lithium battery 3v (CR2032)
Encryption	FIXED code
Number of channels	2 - 4
Transmission consumption	23 mA
Oscillator type	SAW

Warranty: 24 months

Manufacturing and technology: 100% made in Italy

Compliance statement

The undersigned, **Luigino Pellattiero**, legal representative of **ITALFILE srl**, declares that the remote control **JVxxx-4 / JVxxx-2** manufactured in 2012 was assembled in compliance with the following standards:

DIRECTIVE 2004/108/EC - known as the Electromagnetic Compatibility Directive

DIRECTIVE 2002/95/EC - known as the RoHS Directive

And therefore complies with current standards.

Patented product.

ITALFILE srl
administrator
Luigino Pellattiero

